

KARBON 2**FAING**
S.A.KETTENWERK
**BECKER
PRUNTE**MOJ S.A.
Grupa Faing**KUŹNIA OSOWIEC**

KONKO

ODDZIAŁ MOJ S.A.

STRATEGICZNY PARTNER

Synergia możliwości



Inspiruje nas przyszłość, wspiera doświadczenie

Jesteśmy synergiczną grupą spółek z ponad 100-letnim doświadczeniem w branży elektromaszynowej, które łączy wspólny cel:

**Dzięki komplementarnej ofercie dostarczać najlepsze rozwiązania
i zwiększać efektywność naszych odbiorców w wielu gałęziach przemysłu.**

Posiadamy zakłady produkcyjne w Polsce i za granicą, w tym zakład kuzienniczy, w których produkujemy: tańcuchy płaskie i okrągłe, zgrzebła, trasy tańcuchowe, odkuwki matrycowe, sprzęgła, kotwiarki, wiertarki, stojaki, agregaty hydrauliczne i wiele innych. Realizujemy także przemysłowe i komercyjne projekty budowlane. Ponadto dzięki współpracy z naszym strategicznym partnerem – KONKO S.A. oferujemy kompleksowe usługi prefabrykacji konstrukcji stalowych dla partnerów wymagających wysokiej jakości obróbki skrawaniem i spawania.

Rozwinięta i wielopłaszczyznowa sieć dystrybucji na całym świecie pozwala nam wyróżnić się sprawnością obsługi serwisowej oraz możliwością szybkiego dostosowania się do zmieniających się dynamicznie potrzeb rynkowych.

Myślimy globalnie działamy lokalnie



Jesteśmy obecni w najważniejszych segmentach przemysłowych rynku na całym świecie

Z naszych produktów korzysta ponad 2000 użytkowników w 48 krajach:

Argentyna, Australia, Austria, Belgia, Białoruś, Bośnia i Hercegowina, Brazylia, Bułgaria, Chile, Chiny, Dania, Estonia, Finlandia, Hiszpania, Holandia, Indie, Islandia, Izrael, Kanada, Katar, Kazachstan, Kolumbia, Korea Południowa, Litwa, Łotwa, Malezja, Maroko, Meksyk, Mongolia, Niemcy, Norwegia, Polska, Republika Czeska, Rosja, RPA, Rumunia, Serbia, Słowacja, Słowenia, Szwecja, Turcja, Ukraina, USA, Węgry, Wielka Brytania, Wietnam, Włochy, Wyspy Owcze.



KARBON 2

SPÓŁKA MATKA

- realizacja przemysłowych i komercyjnych projektów budowlanych
- Centrum Pojazdów Elektrycznych
- handel stalą
- handel węglem i produkcja z miatu węglowego



- odkuwki matrycowe
- sprzęgła wysokoelastyczne, elastyczne i hydrokinetyczne
- wiertarki elektryczne, hydrauliczne, kotwiarki pneumatyczne
- agregaty hydrauliczne
- klucze dynamometryczne, grzechotkowe
- smarownice, podpory i stojaki ciernie hydrauliczne
- montaż i spawanie konstrukcji stalowych
- obróbka skrawaniem na tokarkach, frezarkach i szlifierkach CNC
- wytaczanie



EFEKTYWNY MODEL BIZNESOWY

🏭 Produkcja:



ODDZIAŁ MOJ S.A.

STRATEGICZNY PARTNER

🚚 Dystrybucja:



Wodociągi

Motoryzacja

Rolnictwo

Hydraulika

Kolejnictwo

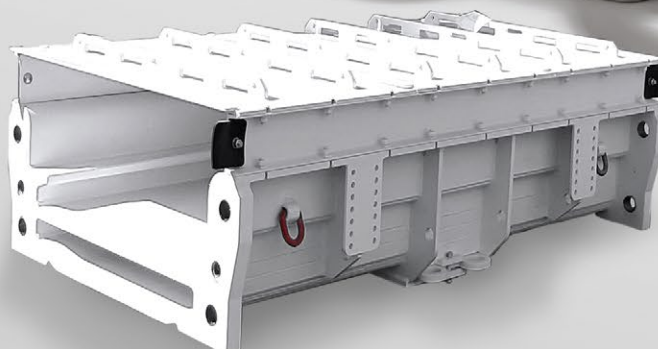


- tańcuchy płaskie wysokowytrzymałe zmiennopodziałkowe Solid Profile 38x126/148; 42x128/164; 50x146/174; 56x168/204
- tańcuchy płaskie podwójnie niskie Master Profile od 22x86 do 60x181 (189)
- tańcuchy płaskie potrójnie niskie Master Profile 34x126-75; 42x146-101
- zgrzebła wysokowytrzymałe, obejmki, zamki
- OZUS Ognia Złączne Uniwersalne Sworzniowe od 18x64 do 42x152
- OZUZR Ognia Złączne Uniwersalne Zamkowe Rapid od 18x64 do 42x146
- OZUZR-S Ognia Złączne Uniwersalne Zamkowe Rapid - Strugowe 38x137; 42x137
- OZBR Ognia Złączne Blokowe Rapid od 34x126 do 60x181(189)
- OZBR Ognia Złączne Blokowe Rapid do tańcuchów Solid Profile 38x126/148; 42x128/164; 50x146/174; 56x168/204
- OZPZR Ognia Złączne Poziome Zamkowe Rapid od 26x92 do 42x146
- kompletne trasy tańcuchowe



STRATEGICZNY PARTNER

- kompletne sekcje obudowy ścianowej
- przenośniki podścianowe, przenośniki ścianowe
- elementy systemów transportu (kolejki podwieszane)
- przenośniki taśmowe + części zamienne
- remonty ww. podzespołów
- regeneracja przewodów oponowych
- konstrukcje stalowe maszyn do budownictwa drogowego
- wypalanie, gięcie matrycowe, ukosowanie, cięcie plazmą, obróbka skrawaniem



Współpraca i referencje



Lubelski Węgiel
„Bogdanka” S.A.



Polska
Grupa Górnicza



Jastrzębska Spółka
Węglowa S.A.



Sandvik



Węglokoks Kraj
Sp. z o.o.



Tauron Wycobycie S.A.



Famur S.A.



Wasiak
Industy



Przedsiębiorstwo Górniczne
„SILESIA” Sp. z o.o.



Kolejowe Zakłady Nawierzchniowe
„Bieżanów” Sp. z o.o.



SMT Shipping



Track Tec Koltram
Sp. z o.o.



中国神华能源
股份有限公司
China Shenhua Energy
Co., Ltd.



宁夏天地奔牛
实业集团有限公司
Ningxia Tiandi Benniu
Industrial Group Co., Ltd.



山东能源集团
有限公司
Shandong Energy
Group Co., Ltd.



中煤张家口煤矿机械
有限责任公司
China Coal Zhangjiakou
Coal Mining Machinery Co., Ltd.



郑州煤矿机械集团
股份有限公司
Zhengzhou Coal Mining
Machinery Group Co., Ltd.



Corum Group



DTEK Holdings Limited



Air Liquide



Caterpillar



Joy Global



Andersen Mek Verksted



SUEK



EVRAZ



BELON



JSC
Ugolnaya kompania
„Serniy Kuzbass”



Industrial
Metallurgical
Holding



ArcelorMittal



Raspaskaya Coal
Company



Mechel



UK „Kuzbassrazrezugol”



OAO „Vorkutaugol”



OAO „Anzheromash”



Joint Stock
Company Belaruskali



Alpha Natural Resources
Alpha Natural Resources, Inc.



CONSOL Energy Inc.



Altos Hornos de México,
S.A.B. de C.V. (AHMSA)



Bowie Resource Partners, LLC.



Murray Energy Corporation



Warrior Met Coal, Inc.



Arch Coal Inc.



Peabody
Energy Corporation



The Open Joint-Stock
Company RAG AG.
„The Foundry and Mechanical
Factory Universal”



RAG AG.



South32



Glencore Plc.



Fitzroy Australia
Resources Pty Ltd



Caledon
Resources Plc.

KARBON 2 Sp. z o.o.

ul. Modelarska 11A
40-142 Katowice
tel. +48 32 353 60 13
karbon2@karbon2.pl
www.karbon2.pl

**Fabryki Sprzętu i Narzędzi
Górnicych Grupa Kapitałowa
FASING S.A.**

ul. Modelarska 11
40-142 Katowice
tel. +48 32 735 00 00
fasing@fasing.com.pl
www.fasing.pl

MOJ S.A.

ul. Tokarska 6
40-859 Katowice
tel. +48 32 604 09 00
sekretariat@moj.com.pl
www.moj.com.pl

KONKO S.A.

ul. Fabryczna 6
41-404 Mysłowice
tel. +48 32 317 05 50
konko@konko.pl
www.konko.pl